

LABEL MARKER 사용설명서

이 메뉴얼은 Label LASERLAB 를 사용하는데 있어 사용자의 편리를 위해 당사가 준비한 것입니다. 그러므로, 브래디와 당사의 동의 없이는 이 책자의 일부 또는 전부에 대해 복사하거나 전재할 수 없습니다. 또한, 브래디는 여기에 기술된 제품이나 시스템의 일부 또는 전부에 대해 기능이나 디자인, 성능을 향상시키기 위해 사전 통보 없이 변경할 수 있습니다.

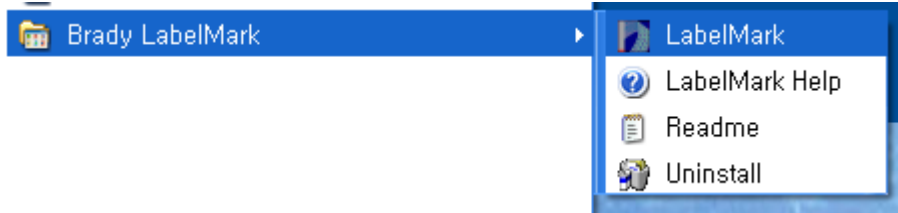
Microsoft, Windows, Excel, Access and SQL Server는 Microsoft사의 등록 표시임.

Label LASERLABMark는 Brady사의 등록 상표임

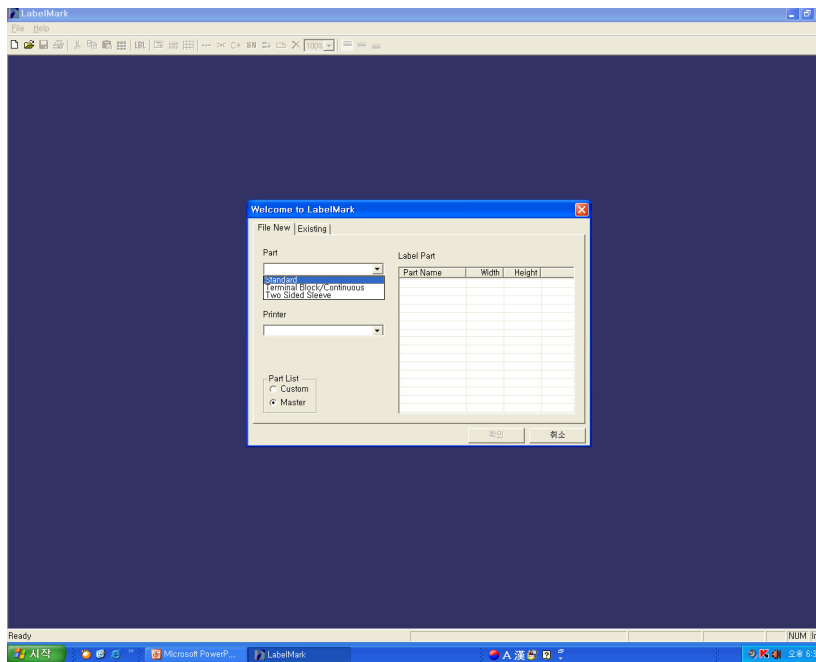
(주) 시온미디어

LabelMark Version 2.1.2 소개

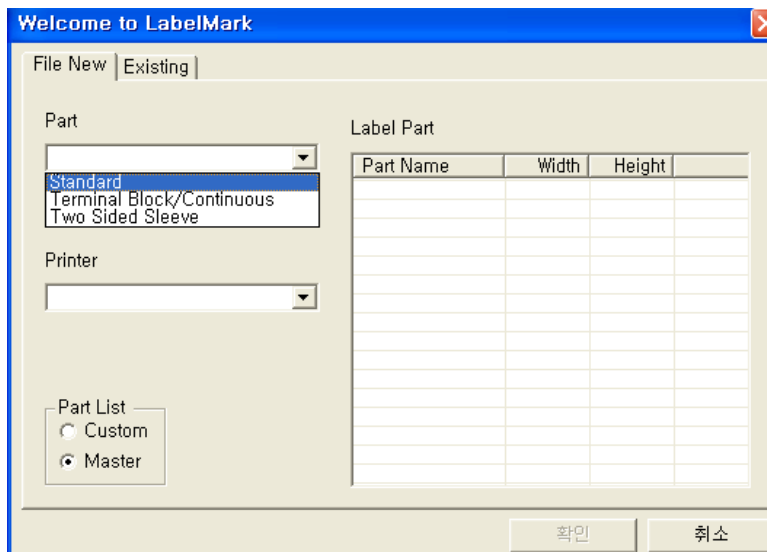
1. 프로그램 활성 창에 LabelMark를 선택하여 실행한다.



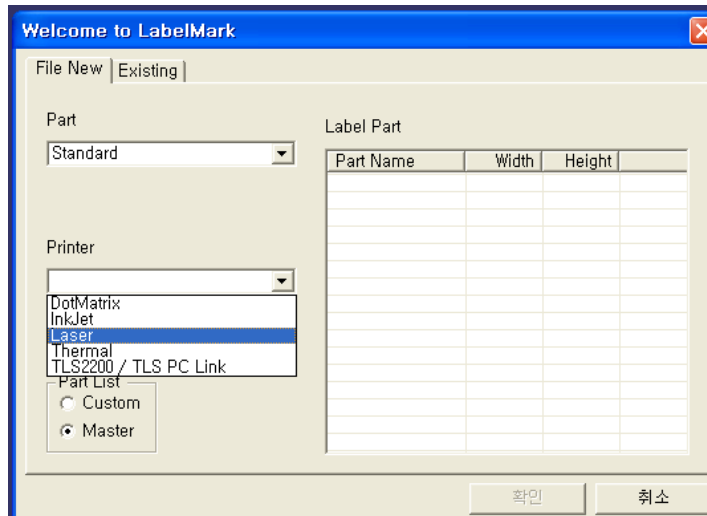
2. 프로그램이 활성화된다.



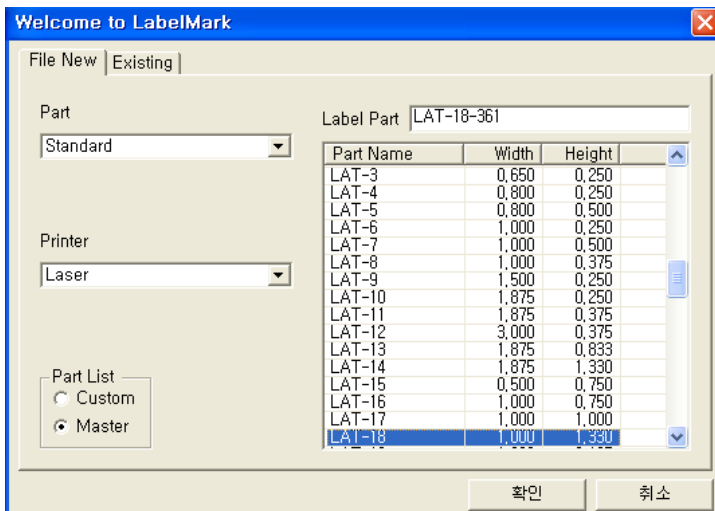
3. 새로운 파일 생성 창이 나타나면, Part선택을 Standard를 선택한다.



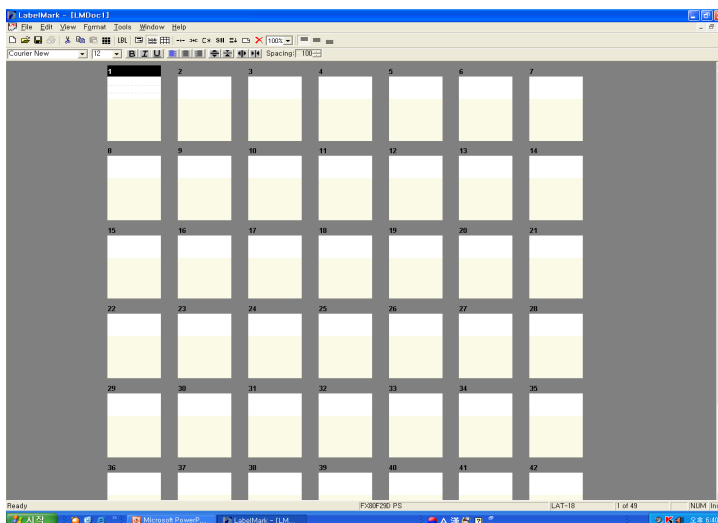
4. Printer 선택을 Laser로 한다.



5. Label Part 창에 사용하고자 하는 용지의 모델명을 기입하면, 아래와 같이 품목이 나타나게 된다. 예를 들어 LAT-18-361-1을 사용하고자 하면, LAT-18 까지만 기입하면 된다. 원하는 모델을 선택하고, 확인을 누른다.



6. 라벨 용지에 맞게 프로그램 창이 활성화 된다.

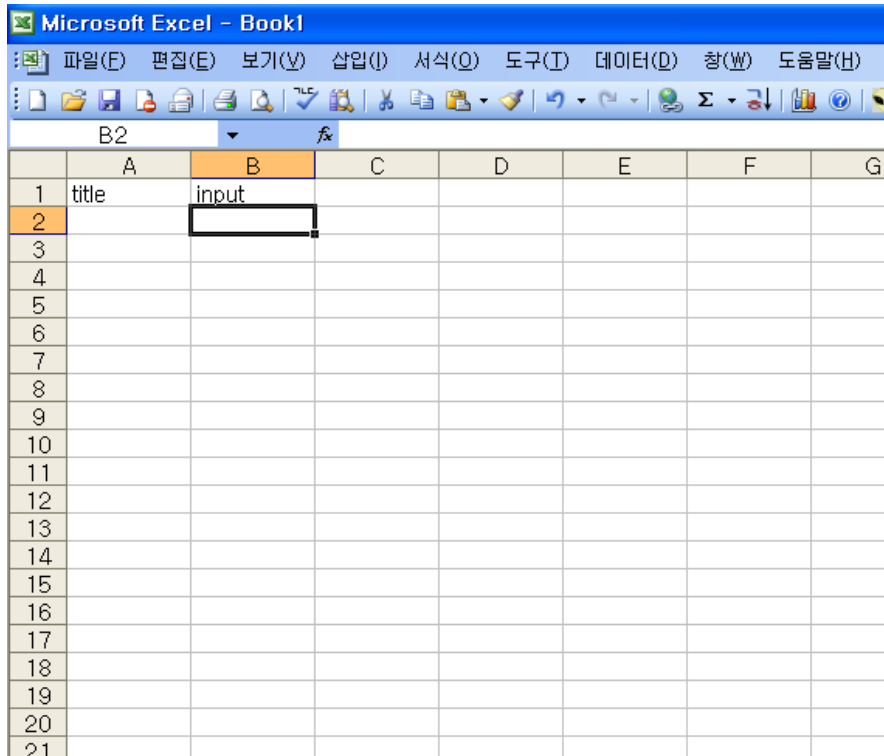


7. 수동으로 문자를 기입하여, 사용할 수 있다. 또는 Excel문서에 Sheet를 편집하여, 프로그램으로 가져와서 프린터 용지에 적용할 수 있다.

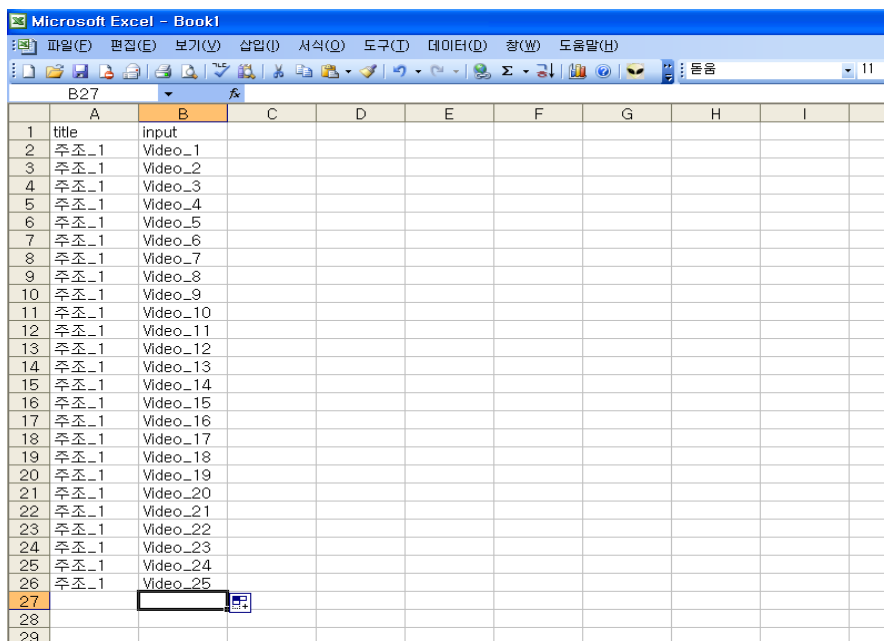
8. Excel 편집하여 라벨에 적용하기.

Excel을 실행하여, 입력하고자 하는 title 과 input을 기입한다.

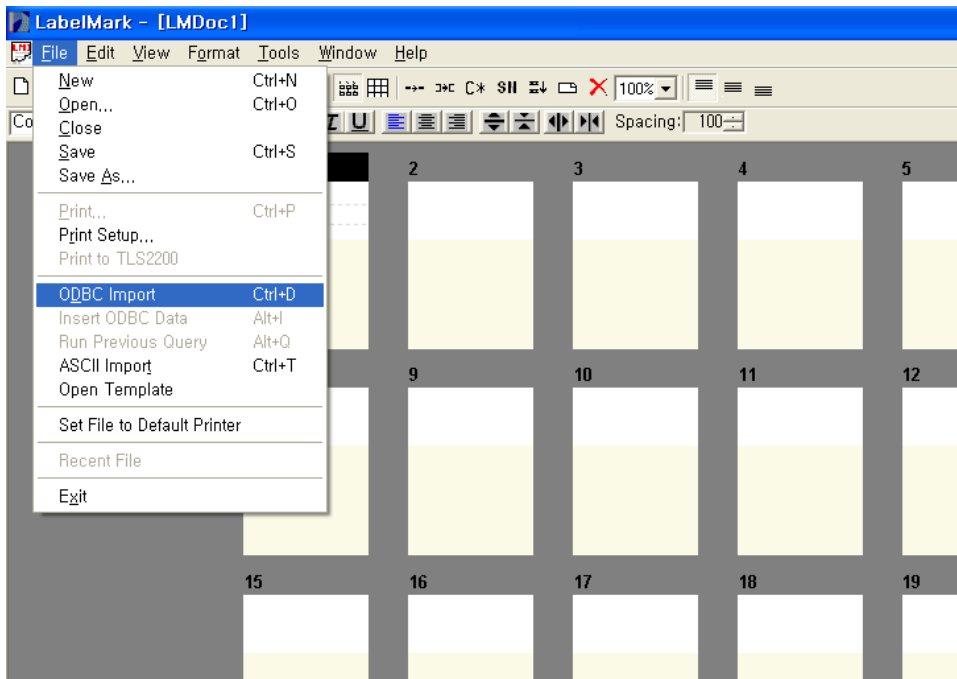
두 가지 사항은 반드시 기입하여야 하며, title은 라벨의 목적(윗줄)이며, input은 입,출력순서(아랫줄)로 표기된다.



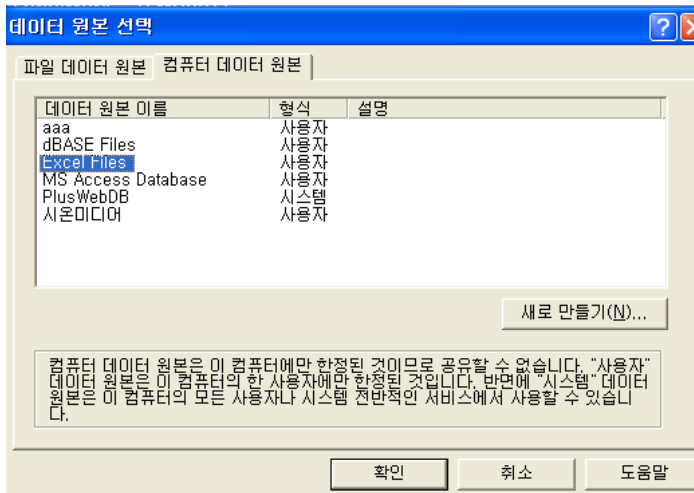
9. title에 공통을 넣을 문자와, input에 넣을 경로문자를 입력하고, 저장한다.



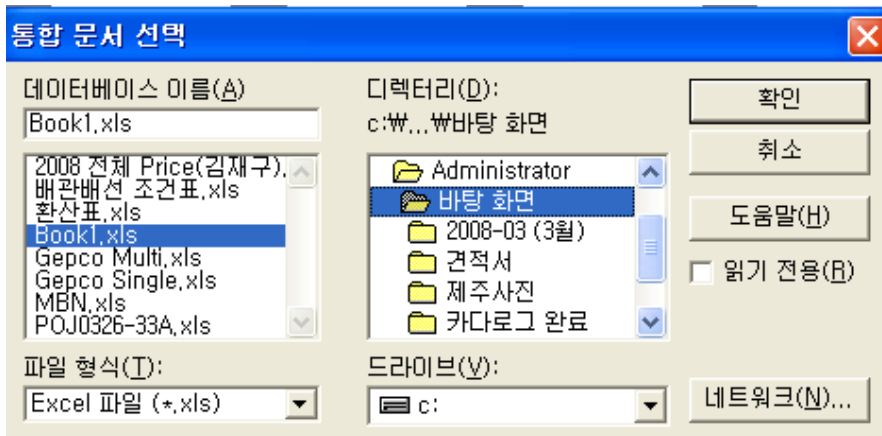
10. 라벨 소프트웨어 창에서 파일-> ODBC Import 를 선택한다.



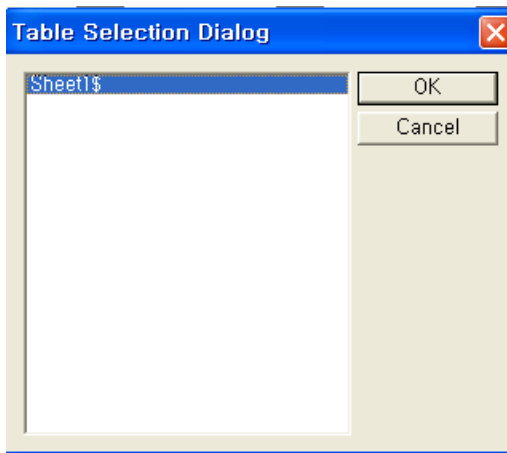
11. 데이터 선택창에서 Excel Files를 선택 후 확인을 누른다.



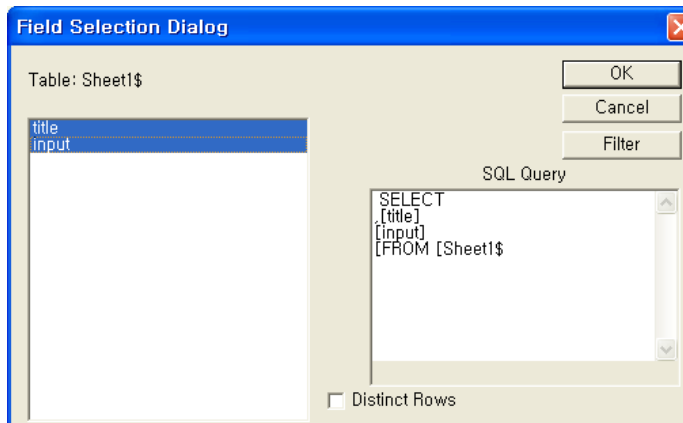
12. 통합문서 선택 창에서 Excel로 저장한 문서를 디렉터리->데이터베이스이름 순으로 경로를 찾아서 확인을 누른다.



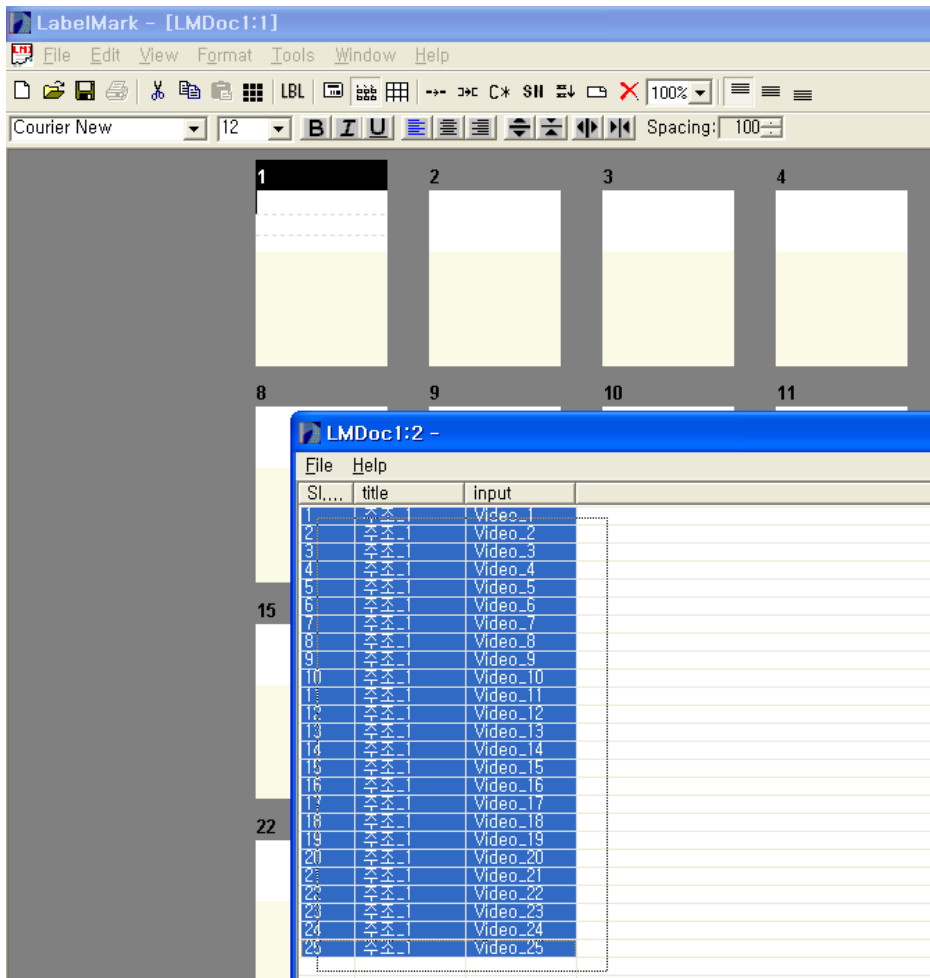
13. Table 선택창에서 작업한 Excel문서의 Sheet를 선택한다.



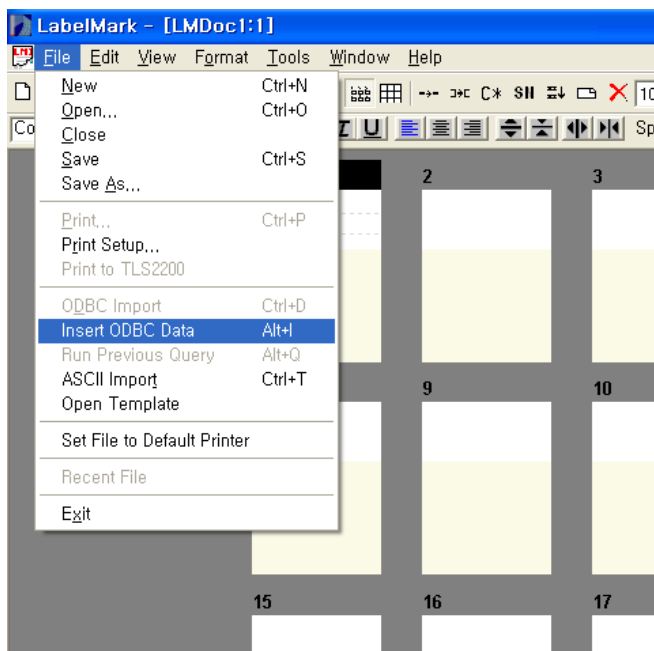
14. Field 선택창에서 title 과 input 을 선택 후 OK를 누른다.



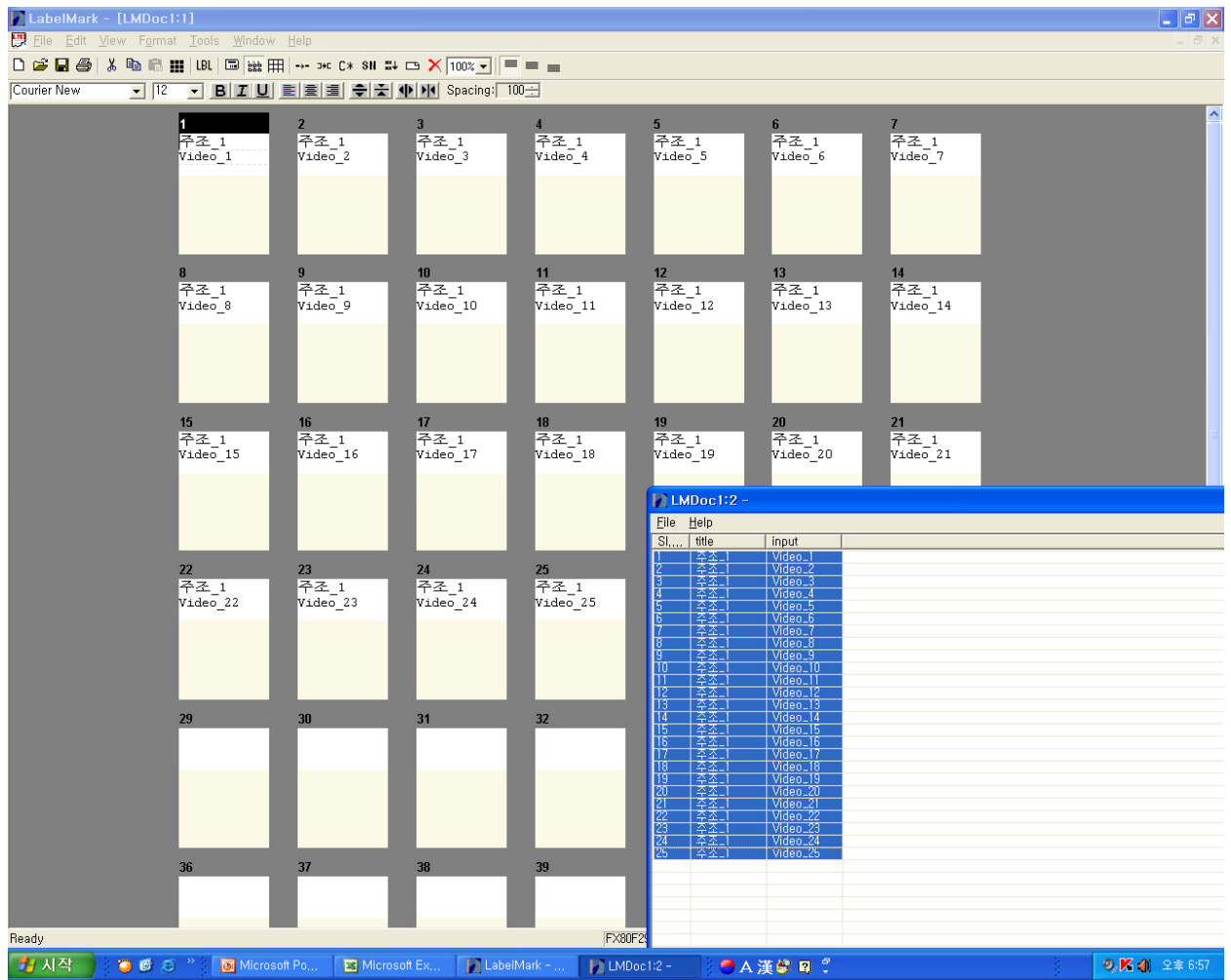
15. 입력한 문서가 새로운 창으로 생성되는데, 드래그하여 입력한 문자를 선택한다.



16. File에서 Insert ODBC Data를 선택한다.

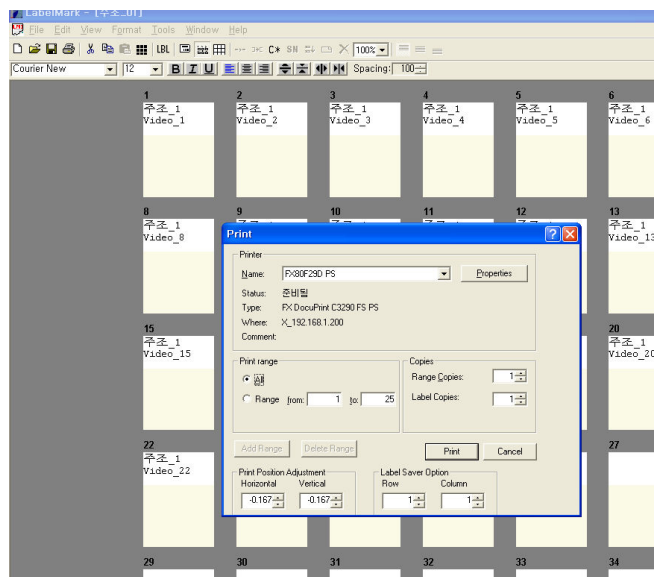


17. 라벨용지에 문자가 입력된다.



18. 레이저 프린터를 선택하여 출력할 수 있다.

프린터 시 주의 점은 프린터 마다 설정이 조금씩 다르므로 일반용지에 출력하여, 라벨에 정확하게 맞는지 확 후 출력하길 권장한다.



19. 제작 된 라벨 문서는 저장하여 사용 할 수 있다.

